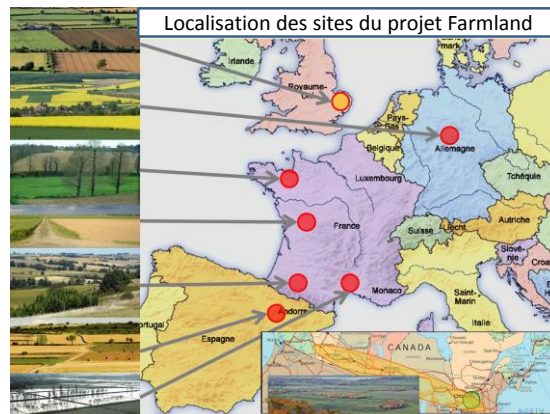




Comment l'agriculture peut-elle contribuer à la biodiversité et la biodiversité à l'agriculture?

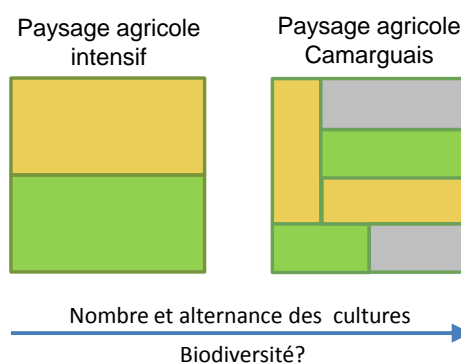
C'est quoi?

Réalisé dans 4 pays Européens (France, Espagne, Angleterre et Allemagne), le **projet Farmland** s'intéresse aux interactions entre agriculture et biodiversité. En France, il s'appuie sur la comparaison de données issues de 4 régions: Armorique, Deux Sèvres, Côteaux de Gascogne et Camargue.



Pourquoi?

Le projet Farmland repose sur l'hypothèse qu'il est possible d'augmenter la biodiversité et les services que celle-ci peut rendre aux agriculteurs (pollinisation, contrôle des ravageurs) en augmentant le nombre de cultures et leur alternance dans l'espace sans réduire les surfaces cultivées. Nous avons besoin de votre collaboration pour vérifier cette hypothèse.

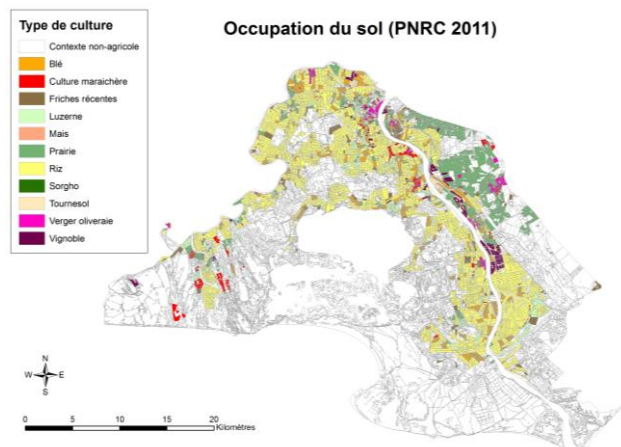


Comment?

Le projet, inspiré de protocoles canadiens, préconise des relevés de la flore et de la faune, des entretiens avec les agriculteurs pour renseigner les pratiques (type de culture, rotation, usage d'engrais, etc.) et l'analyse du parcellaire (carte d'occupation du sol du PNRC validée sur le terrain).

Plus concrètement....

Nous allons inventorier les plantes, papillons, et autres insectes, de même que les oiseaux au sein de carrés de 1 km² constitués d'au moins 60% de terres cultivées. Ces données seront obtenues à partir de 8 visites d'une demi-journée, concentrées entre avril et août. Notre objectif est de couvrir 30 carrés en 2013, et 30 autres en 2014.



Et après?

Un document restituant les résultats vous sera transmis à l'issu du projet (courant 2016). Si vous le souhaitez, vous aurez également l'opportunité, dès ce printemps, de participer à des entretiens approfondis, puis à des forums de discussion sur la meilleure façon de valoriser ces résultats au regard des enjeux agricoles en Camargue.

Pour en savoir plus:

Farmland (<http://farmland-biodiversity.org>) est un projet financé par Biodiversa et porté par le CNRS de Montpellier. Sa mise en oeuvre en Camargue s'appuie sur un partenariat avec la Tour du Valat et le PNRC.

Exemple d'un calendrier de suivi d'une parcelle en images

Avril	Mai	Juin	Juillet
1 ^{er} passage oiseau (1h le matin) 1 ^{er} passage plante (½ journée)		2 ^e passage oiseaux (1h le matin) 2 ^e passage plantes (½ journée) 1 ^{er} passage insectes (3 visites sur 4 jours)	2 ^e passage insectes ((3 visites sur 4 jours))

